

(إختبار الفصل الأول في مادة التربية العلمية) - النموذج الأول -**التمرين الأول: (3.5 ن)** أذكر مكونات كل من:

- الجهاز الهضمي:
- الجهاز التنفسي:
- جهاز دوران الدم:

التمرين الثاني: (05 ن) أجب بصحيح أم خاطئ، مع تصحيح الخطأ إن وجد

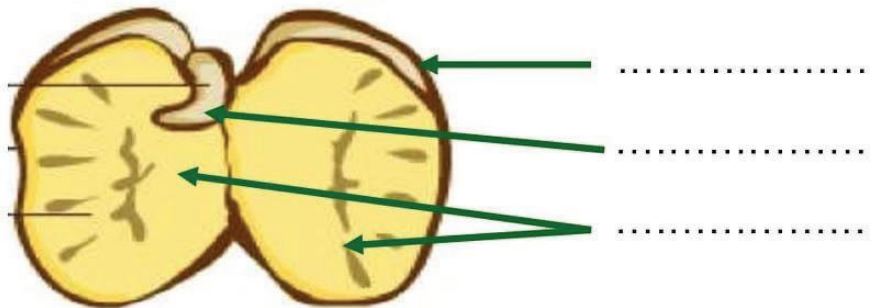
- عندما تكون البذرة سليمة وتتوفر الحرارة والضوء والماء تنبت البذرة

- تتكون البذرة من الرشيم فقط

- ينتقل الدم في دورة معلقة وفي عدة اتجاهات

- من قواعد الصحة الغذائية عدم السرعة في الأكل

- تلوث المحيط بالغاز يسبب أمراض الحساسية

التمرين الثالث: (1.5 ن) أكتب بيانات الرسم التخطيطي لمكونات البذرة.

(تصحيح إختبار الفصل الأول في مادة التربية العلمية) - النموذج الأول -

التمرين الأول: (3.5 ن) أذكر مكونات كل من:

- الجهاز الهضمي: الفم ، المريء ، المعدة ، المعي الدقيق ، المعي الغليظ
- الجهاز التنفسي: المنخران ، الفم ، الرئة اليمنى ، الرئة اليسرى ، القصبة الهوائية ، الرغامى.
- جهاز دوران الدم: القلب ، الأوعية الدموية ، الدم

التمرين الثاني: (05 ن) أجب بصحيح أم خاطئ، مع تصحيح الخطأ إن وجد

- عندما تكون البذرة سليمة وتتوفر الحرارة والضوء والماء تنبت البذرة صحيح

- تتكون البذرة من الرشيم فقط خاطئ

تتكون البذرة من اللحافة والرشيم والفلقتين

- ينتقل الدم في دورة مغلقة وفي عدة اتجاهات خاطئ

ينتقل الدم في دورة مغلقة وفي اتجاه واحد

- من قواعد الصحة الغذائية عدم السرعة في الأكل صحيح

- تلوث المحيط بالغبار يسبب أمراض الحساسية صحيح

التمرين الثالث: (1.5 ن) أكتب بيانات الرسم التخطيطي لمكونات البذرة.

